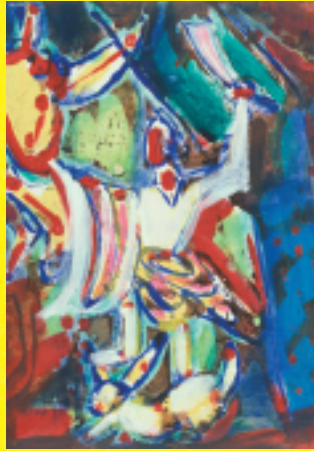


青木繁  
伊藤研之  
伊東静尾  
井上三綱  
江藤日出男  
大田歳  
大津英敏  
尾形喜六  
鹿兒島寿蔵  
加治亜委子  
川辺御楯  
菊畑茂久馬  
庫田焜  
古賀春江  
柴田善二  
高島野十郎  
滝純一  
富永朝堂  
平野遼  
古沢岩美  
水原房次郎  
光安浩行  
山田栄二



# 美術に聴く 物語

福岡県立美術館コレクション展

1.古賀春江「窓」 2.川辺御楯「源氏物語 花之宴・伊勢物語 龍田山」 3.古沢岩美「大刑街」 4.伊東静尾「筑後川洪水の巻」  
5.加治亜委子「オリオン座」 6.高島野十郎「傷を負った自画像」 7.鹿兒島寿蔵「紙型人形「太子孝養之像」」 8.柴田善二「そこにハエが一匹(馬)」

美術作品が語る「物語」に  
耳を傾けてみませんか。

2015年5月2日[土]—6月21日[日]

■開場時間：10:00～17:00(入場は16:30まで) ■休館日：月曜日 ※ただし5月4日(月・祝)は開館、5月7日(木)休館

観覧料：一般210(160)円

※( )内は20名以上の団体料金 ※高校生以下、65歳以上の方、身体障害者手帳・療育手帳・精神障害者保健福祉手帳の交付を受けている方およびその介助者、教職員引率による高校生以下および引率者は無料

■主催：九州芸文館美術展実行委員会

■お問合せ：九州芸文館(筑後広域公園芸術文化交流施設) TEL:0942-52-6435 URL: <http://www.kyushu-geibun.jp>

九州芸文館  
KYUSHU GEIBUN-KAN

九州芸文館

〒833-0015 福岡県筑後市大字津島1131

[九州新幹線・JR鹿兒島本線「筑後船小屋駅」徒歩1分]



# 福岡県立美術館コレクション展

# 美術に聴く “物語”

## 美術作品が語る「物語」に 耳を傾けてみませんか。

美術と「物語」は、ときに深く結びついています。例えば古くから伝わる昔話や伝説、歴史上の出来事といった「物語」は、多くの美術作品で取り上げられてきました。

この展覧会では、福岡県立美術館のコレクションから、そんな「物語」と関わる絵画や彫刻、工芸などを中心に40点をご紹介します。芸術家の創意工夫によって表された「物語」の数々をお楽しみください。

### 関連イベント

#### 【おはなしのじかん】

おはなしを聞きながら、そのおはなしが表されている作品を見てみませんか。そうすれば作品にいったい何が表されているのかもっとよく分かるかも？

日時と内容：	語り手：ちくご読書の会「べえじ」
5月17日(日)13:00～「星座のおはなし1」	場所：展覧会場内イベントスペース
5月31日(日)13:00～「うみとやまのおはなし」	定員：20名
6月14日(日)13:00～「星座のおはなし2」	参加費：無料(申込不要、先着順)
※各回30分程度	対象：幼児～大人

#### 【よしながこうたく 読み聞かせ&ライブペイント】

『給食番長』などの絵本でおなじみのよしながこうたくさんが九州芸文館にやってくる！絵本の読み聞かせと、みんなとお話ししながらゆるキャラを描いてくれるぞ!!!

講師：よしながこうたく(絵本作家)  
 日時：6月6日(土) 13:00～14:00 ※終了後サイン会有り  
 場所：大交流室  
 定員：100名  
 参加費：無料(要事前申込、先着順)  
 対象：幼児～大人  
 ※申込方法：電話(九州芸文館 0942-52-6435)あるいはホームページの申し込みフォームよりお申し込みください。



#### 【ギャラリートーク】

ご来場の皆さんと一緒に展覧会場をまわりながら、学芸員が作品鑑賞のポイントをお話しします。

日時：5月9日(土)、5月23日(土)、6月13日(土) 14:00～(30分程度)  
 場所：展覧会場 参加費：無料(申込不要)

#### 関連イベント注意事項

※小学生以下のお子様は保護者の方同伴でご参加ください。  
 ※イベントは全て参加無料ですが、一般の方(大学生以上65歳以下)は本展観覧券が必要です。  
 ※企画の詳細・最新情報は当館ホームページにて順次掲載します。



1



2



3



4



5



6

1.大田蔵「雨」 2.江藤日出男「遠い日」  
 3.井上三綱「鯉と鴈」 4.大津英敏「空一M氏の夢」  
 5.光安浩行「無想」 6.富永朝堂「潮満境」



### 交通案内

- JR  
九州新幹線「筑後船小屋駅」(博多から約25分)下車、徒歩1分  
JR鹿児島本線「筑後船小屋駅」(博多から快速で約50分)下車、徒歩1分
- 西鉄バス  
50番(久留米-高良台-羽犬塚-船小屋)系統  
「筑後船小屋駅前」バス停下車、徒歩1分
- 車  
九州自動車道「八女IC」から約10分、「みやま柳川IC」から約15分
- 駐車場  
103台(2時間まで無料/以降1時間100円)

## 九州芸文館

KYUSHU GEIBUN-KAN

### ■お問合せ

九州芸文館(筑後広域公園芸術文化交流施設)  
 〒833-0015 福岡県筑後市大字津島1131  
 TEL: 0942-52-6435  
 URL: <http://www.kyushu-geibun.jp>