

九州芸文館開館記念 | 福岡県立美術館コレクション展

はじまりはここから

4.27 [土]—6.16 [日] 10:00-17:00 会場:教室工房1・2

毎週月曜休館(祝祭日の場合は翌平日休み) | 入室は16:30まで(4.27[土]は式典終了後、入場できます) 入場料:一般210円

九州芸文館開館記念として福岡県立美術館所蔵の洋画・日本画・彫刻・工芸・写真の中から、選りすぐりの名品約40点を一堂に公開します。

主催:九州芸文館美術展実行委員会



坂本繁二郎【熊面】1955年油彩・画布



児島善三郎【静物】1949年油彩・画布



九州芸文館
KYUSHU GEIBUN-KAN

イベントがいっぱいの
3日間
4/27(土)~
29(祝・月)

毎日が、ちっこ文化祭。

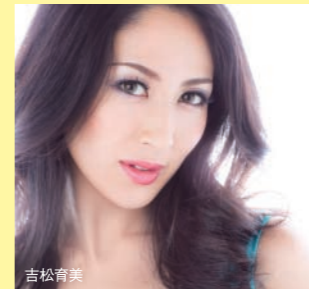
つくる! つたえる! つながる! 開館記念イベントがいっぱいの3日間。

4/27(土)

ミス・インターナショナルが一日館長に。

吉松育美 トークステージ

◇11:10~ ◇大交流室



吉松育美

4/27(土)

九州芸文館設計協力
アート計画企画総合プロデュース

隈研吾・伊東順二 講演会

◇13:00~ ◇大交流室



隈研吾

伊東順二

4/27(土)

FM福岡 モーニングジャム公開生放送 「九州芸文館開館記念 〜筑後だよ全員集合〜」

◇12:00~
12:55
◇ウェルカム
ステージ



4/27(土)

九響アンサンブル コンサート

◇15:00~ ◇大交流室



4/28(日)

徳永玲子の絵本 読み聞かせ

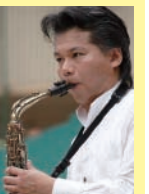
◇①13:00~
②15:00~
◇大交流室



4/29(祝・月)

筑後市出身のサクソフ奏者 深町宏コンサート

◇①11:30~
②13:30~
◇ウェルカム
ステージ



みんなが参加できるワークショップを開催します。

筑後の魅力勢揃い! ステージイベント・ちっこマルシェ

詳しくは中面をご覧ください。

九州芸文館、4月27日開館。

所在地 福岡県筑後市大字津島1131

アクセス [JR利用]

■九州新幹線筑後船小屋駅下車(徒歩1分)

■JR鹿児島本線筑後船小屋駅下車(徒歩1分)

[高速道利用]

■九州縦貫自動車道

—八女インター下車(10分)

—みやま柳川インター下車(15分)

[バス利用]

■西鉄バス筑後船小屋駅前バス停(徒歩1分)

—50番(船小屋・羽犬塚駅・高良台・久留米方面)

—5番(本郷・柳川方面)

※会場周辺に駐車場をご用意しておりますが、台数に限りがございますので公共交通機関のご利用をお勧めします。

問い合わせ先 福岡県建築都市部公園街路課 TEL.092-643-3724

